

Perkamų beržo lentų aprašymas

Perkamų lentų ilgiai 3 – 3,2m arba 2,4m. Ilgiui būtina palikti 10 cm užlaidą. Taip pat gali būti perkamos ir minimalaus 1,5 m ilgio lentos.

Perkamas nedžiovintų lentų storis 35 mm. Tolerancija storiui yra -1mm, +3mm.

Lentų išlinkis negali viršyti 1/5 lentos pločio. Esant didesniai išlinkiui, taip pat „S“ formos lentos (visais atvejais), turi būti pjaunamos per pusę, bet ne trumpesnės nei 1,6m.

Minimalus lentos plotis 250 mm su žieve iš vienos pusės. Maksimalus lentos plotis – 450 mm su žieve iš abiejų pusių.

Lentos turi būti pakuojamos su tarpinėm. Tarp 1,5m lentų dedamos dvi tarpinės, tarp 2,4m – trys, tarp 3m – keturios. Tarpinės dedamos lygiai viena virš kitos. Minimalus tarpinės storis – 11 mm, maksimalus plotis – 35 mm. Tarpinių storiai turi būti vienodi. Lentų ilgiai rietuvėje negali būti maišyti. Lentos rietuvėje turi būti bazuojamos iš vienos pusės.

I rūšis

| | Leidžiama | Neleidžiama |
|---------------|--|--|
| A pusė | Sveikos šakos iki 20 mm. skersmens neribojamos. | Plunksninės šakos (juodos iškrentančios) Branduolys Kirmgraužos Puviniai Įskilimai Pamėlynavimai Juodos krintančios šakos Pelėsis |
| B pusė | Sveikos šakos iki 30 mm. neribojamos Sveikos plunksninės šakos iki 80 mm. neribojamos | Plunksninės šakos (juodos iškrentančios) Branduolys Kirmgraužos Puviniai Įskilimai Pamėlynavimai Juodos krintančios šakos Pelėsis |

II rūšis

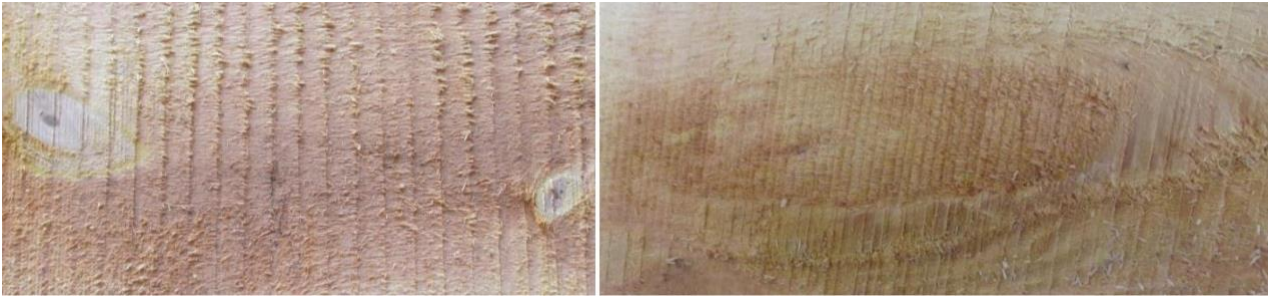
| | Leidžiama | Neleidžiama |
|---------------|--|---|
| A pusė | Sveikos šakos neribojamos Sveikos plunksninės sveikos šakos iki 80 mm. neribojamos Mineralai (gyslelės) Dalinais suaugusios šakos iki 30 mm. skersmens 2 vnt. 1 metre. | Plunksninės šakos (juodos iškrentančios) Branduolys Kirmgraužos Puviniai Pamėlynavimai Juodos krintančios šakos Pelėsis |
| B pusė | Sveikos šakos neribojamos Sveikos plunksninės šakos iki 80 mm. neribojamos Mineralai (gyslelės) Plunksninės šakos daugiau nei 80mm pločio 1 vnt. 1 metre Branduolys ne didesnis nei 1/5 lentos pločio Dalinais suaugusios juodos šakos Juodos krintančios šakos 1 vnt. 1 metre | Kirmgraužos Puviniai Pamėlynavimai Branduolys didesnis nei 1/5 lentos pločio Pelėsis |

Lentos, su neleidžiamais defektais A ir B pusėse, atidedamos į III rūšį (netinkamos gamybai). Šios lentos, pagal bendrą susitarimą, yra grąžinamos tiekėjui.

Perkamų beržo lentų aprašymas (vizualinis)

Leidžiami lentų defektai (allowed defects):

1. Sveikos šakos, sveikos plunksninės šakos iki 80 mm. neribojamos



2. Dalinai suaugusios šakos iki 30 mm. skersmens 2 vnt. 1 metre.



Lentos, kurios privalo būti perpjaautos tiekėjų, ne trumpesniu ilgiu, nei 1,5 m. (planks must be cutten):

1. Išsilenkusios lentos, kurių išlinkis didesnis nei 1/5 lentos pločio:



Šiuo atveju lentos plotis 280 mm. ($280 / 5 = 56\text{mm.}$), išlinkis matuojamas pastačius ant briaunos yra 120 mm.

2. Siaurėjančiais galais (lentų susiaurėjimus per vidurį):



3. „S“ formos lentos visais atvejais:



Neleistini lentų defektai (not allowed defects):

1. Branduolys didesnis nei 1/5 lentos pločio:



Šiuo atveju lentos plotis 250 mm. ($250 / 5 = 40\text{mm.}$), branduolio plotis yra 65 mm.

2. Juodos plunksninės šakos, juodos krintančios šakos daugiau nei 1 vienetas 1 metre:



3. Lentos, kuriuose vyrauja žievė:



4. Pelėsis, pamėlynavimas:



Tinkamai supakuotų lentų pavyzdžiai

